

Eta cieca infelice à2

Giammateo Asola

Quelle: Madrigali a due voci - Venetia - G. Vincenti - 1587

T
8 E - ta cie - ca'in - fe - li - ce, che se - gni l'o - dio'e sde -

B
9 E - ta cie - ca'in - fe - li - ce, she se - gni

16 gni, que - sta vir - tu, que - sta vir - tu ch'è d'o - gni ben ra - di -

23 l'o - dio'e sde - gni, que - sta vir - tu, que - sta vir -

23 ce i tuoi fu - ror gli sde - gni, ca - gion d'o - gni tuo dan - no, quan -

31 tu ch'è d'o - gni ben ra - di - ce i tuoi fu - ror gli sde - gni, ca - gion d'o - gni tuo

31 do mai fin ha - vran - no, vor - rai sem - pre se - gui -

37 dan - no, quan - do mai fin ha - vran - no, vor -

37 re, con tan - to scor - no tu - o, con tan - to scor - no tuo, con

44 rai sem - pre se - gui - re, con tan - to scor - no tu - o, con

44 tan - to scor - no tuo le ris - s'e l'i - re, le ris - s'e l'i - re, le

ris - s'e l'i - re, le ris - s'e l'i - re, e l'i - re, le ris - s'e l'i - re.

- s'e l'i - re, le ris - s'e l'i - re, le ris - s'e l'i - re.

Tenor

Eta cieca infelice à2

Giammateo Asola

Quelle: Madrigali a due voci - Venetia - G. Vincenti - 1587

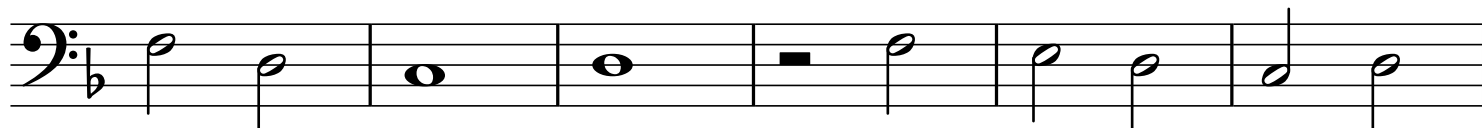
E - ta cie - ca in - fe - li - ce, che se - gni
l'o - dio'e sde - gni, que - sta vir - tu, que - sta vir -
tu ch'è d'o - gni ben ra - di - ce i tuoi fu - ror gli sde -
gni, ca - gion d'o - gni tuo dan - no, quan - do mai
fin ha - vran - no, vor - rai sem -
pre se - gui - re, con tan - to scor - no tu - o, con
tan - to scor - no tuo, con tan - to scor - no tuo le
ris - s'e l'i - re, le ris - s'e l'i - re, le
ris - s'e l'i - re, e l'i -
re, le ris - se'e l'i - re.

Quelle: Madrigali a due voci - Venetia - G. Vincenti - 1587

2



9 E - ta cie - ca'in-fe - li - ce, she se - gni



15 l'o - dio'e sde - gni, que - sta vir - tu, que -



19 sta vir - tu ch'è d'o - gni ben ra - di - ce i tuoi fu -



24 ror gli sde - gni, ca - gion d'o - gni tuo dan -



30 no, quan - do mai fin ha - vran - no,



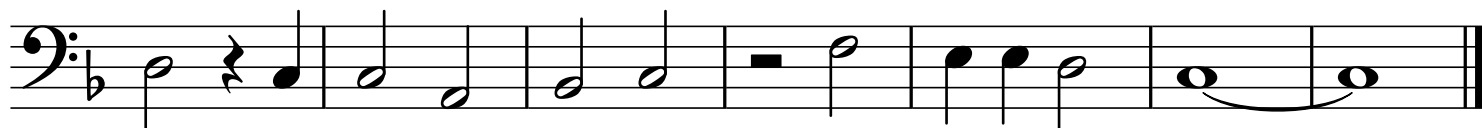
35 vor - rai sem - pre se-gui - re, con tan - to scor-no



40 tu - o, con tan - to scor-no tuo, con tan - to



45 scor - no tuo le ris-s'e l'i - re, le ris - s'e l'i -



re, le ris - s'e l'i - re, le ris-s'e l'i - re.